

彰安國中 110 學年度 第十屆 「科學繪圖競賽」實施辦法

一、活動目的

科學繪圖在科學教育上，不僅是培養觀察能力的重要方法，更是科學家呈現科學現象的重要工具。為充實科學素養與培養科學探究的基本技能，並提升校園學習風氣，特舉辦「科學繪圖」競賽。

二、活動對象：生物甲組—美術班

生物乙組—普通班

生活科技不分組—視投稿數，再彈性調整是否分甲乙組

三、競賽主題：

1. **生物相關**--繪圖內容能說明「生物型態、構造特徵」或「生物生活習性及棲地特色」…等作品皆可。**可配合文字輔助說明**，例如：人體、動植物生理…

2. **生活科技相關**--繪圖內容能說明「傳播、製造、營建、運輸、新興科技」相關物品結構、特徵...等作品皆可。**可配合文字輔助說明**

四、作品規格：手繪，八開大小圖畫紙

五、評分標準：正確性 70%、藝術性 30%

六、**獎勵方式**：為鼓勵學生主動參加，投稿者核予嘉獎一次。請校內外相關領域教師評選，各組擇優選出特優 1 名、優等 2 名、甲等 3 名、佳作數名，依校內競賽獎勵辦法擇優敘獎，頒予獎狀。 <<若作品未達標準時，得以從缺>>

七、活動時間：即日起至 111 年 3 月 14 日(一)止，作品送至教務處設備組。

附註：1. 參加本活動獲獎作品之著作權歸彰安國中所有，獲選作品展示後領回。

2. 本活動如有未盡事宜，得視實際情況修正公告之。

彰安國中 110 學年度 第十屆 「科學繪圖競賽」報名表

班級_____ 座號_____ 姓名_____

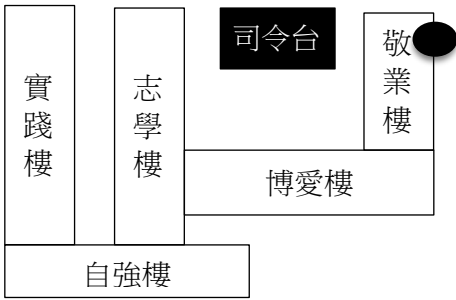
作品主題：

指導老師：

附註：報名表填好後，黏貼於作品背面(右下角)，請於 3/14(一)放學前送至教務處設備組。

上屆得獎作品 >> 現正展示於 敬業 2 樓實驗室 科學走廊

~ 歡迎同學前往觀賞作品 ~ ☺



生物乙組

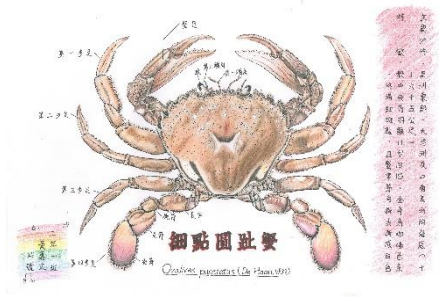
生物甲組

生活科技組

特優
黃嘉文

特優
陳怡秀

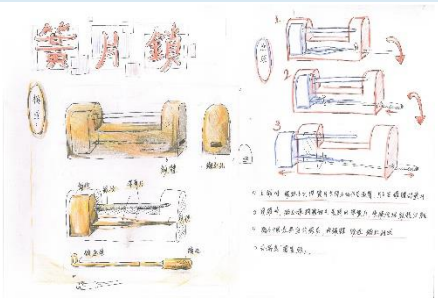
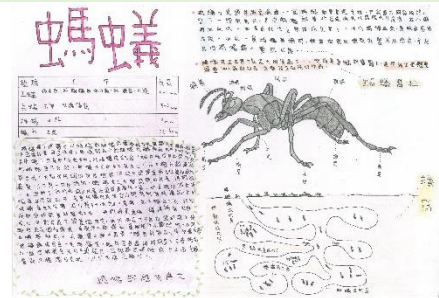
特優
李孟蓉



優等
林鈺鈺

優等
林琬錡

優等
羅以辰



王育群

謝沛辰

吳星恬

